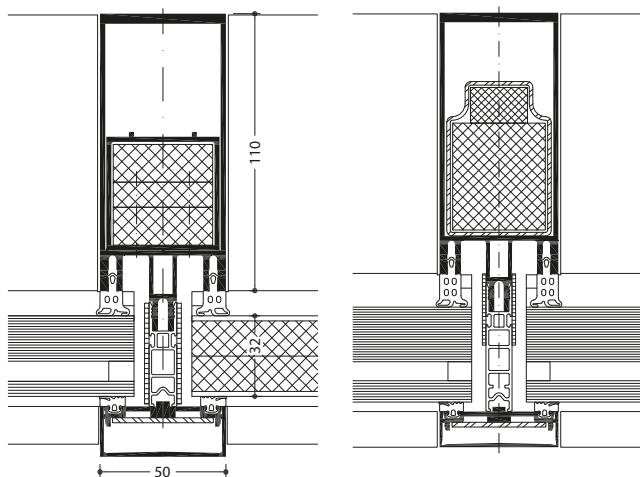


» WICTEC 50 FP,  
Mur rideau  
pare-flamme EW30 et  
coupe-feu EI30 et EI60  
Existe aussi en  
WICTEC 60 FP  
EW30 et EI30

Les murs-rideaux pare-flamme et coupe feu WICTEC 50FP et WICTEC 60FP offrent d'excellentes performances en cas de besoin dans des zones telles que les cages d'escalier, les annexes, les couloirs, conformément aux classifications EW30 / EI30 / EI60. Tous les concepts architecturaux de WICTEC 50 et WICTEC 60 peuvent être réalisés et adaptés pour répondre aux exigences de protection incendie, tout en s'intégrant parfaitement aux façades standard où la protection incendie n'est pas nécessaire.



Résultats d'essais du système / produit avec certification  
**CE conforme à la norme NF EN 13830**

Perméabilité à l'air :	Classe AE
Étanchéité à l'eau :	RE 1200
Résistance au vent :	2000 / -3200, sécurité 3000 / -4800 Pa
Résistance aux chocs :	Classe E5 / I5
Gestion environnementale :	Certification selon la norme ISO 14001



**Performances techniques :**

Vues étroites : 50 mm / 60 mm  
Système de base : WICTEC 50 / WICTEC 60  
Classes de protection incendie : E30 / EI30 / EI60  
Dimensions de remplissage :  
Pare flamme EW30 : Hauteur entre deux fixations en nez de dalle : jusqu'à 6855 mm. Format portrait : jusqu'à 1800 x 3523 mm, et une surface maxi de 5,33 m<sup>2</sup>  
Coupe-feu IE30 : Hauteur entre deux fixations en nez de dalle : jusqu'à 6 855 mm (feu coté serreur uniquement).  
Format portrait : jusqu'à 2800 x 3600 mm, et une surface maxi de 4,83 m<sup>2</sup>  
Coupe-feu EI60 : Hauteur entre deux fixations en nez de dalle : jusqu'à 6 723 mm. Format portrait : jusqu'à 1730 x 3000 mm  
Épaisseur de remplissage : E30 / EI30 / EI60 : jusqu'à 57 mm

PV de résistance au feu, validé au sein du laboratoire Efectis, selon les normes 1364-1, 1364-3 et 13501-2

**Principe du système :**

Compatible et structurellement identique aux systèmes standard WICTEC 50 et WICTEC 60  
Remplissage : Verre simple ou isolant, ou panneau isolé  
Grande liberté de design avec possibilité de grandes dimensions de remplissage  
Convient aux applications à l'intérieur ou à l'extérieur  
Solution adéquate pour empêcher la propagation des flammes avec des façades standard.  
Peut également être combiné avec les portes pare-flamme et coupe-feu WICSTYLE 77FP  
Sens du feu coté serreur ou indifférent

**Finitions :**

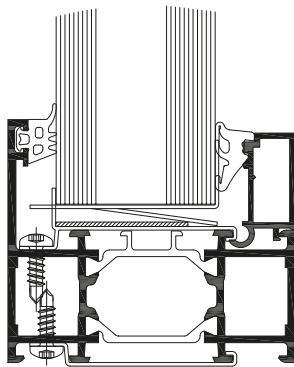
Anodisée Qualanod  
Thermolaquée Qualicoat et Qualimarine

Fournisseurs verriers  **PILKINGTON**



## » WICLINE 65FP Cloison pare-flamme EW30

Avec la cloison WICLINE 65FP EW30 en configuration C+D, WICONA offre une solution économique, esthétique et facile à mettre en œuvre. Les performances au classement pare-flamme sont atteintes par simple ajout d'accessoires sur la gamme WICLINE 65. La cloison peut simplement se placer en allège de la fenêtre non feu ou être utilisée en compartimentage de protection incendie.



Résultats d'essais suivant la norme produits NF EN 14351-1

Perméabilité à l'air :	classe 4 (A*4)
Étanchéité à l'eau :	classe E900 (E*E900)
Résistance au vent :	classe C5/B5 (V*C5/B5)
Capacité de résistance des dispositifs de sécurité :	réussi
Gestion environnementale :	Certifié ISO 14001



### Performances techniques :

#### Principe du système :

- Cloison fixe
- Profilés à haute performance thermique
- Allège en configuration C+D selon IT249
- PV de résistance E30 validé au laboratoire Efectis suivant les normes EN 1364-1 et EN 13501-2
- Conformité aux classes de résistance E30 simplement par ajout avec des accessoires spécifiques
- Prises de volume : jusqu'à 40 mm
- Drainage caché
- Sens du feu indifférent
- Remplissage : verre vitrage pyrobélite 9,10 et 12 en simple ou assemblé en double vitrage. Possibilité intercalaire acier / aluminium / warm-Edge. Panneau éco et avec performance thermique
- Evolution des profils avec dormant BTC --> profilés d'habillage
- Solution de rénovation sur précadre bois

#### Isolation thermique :

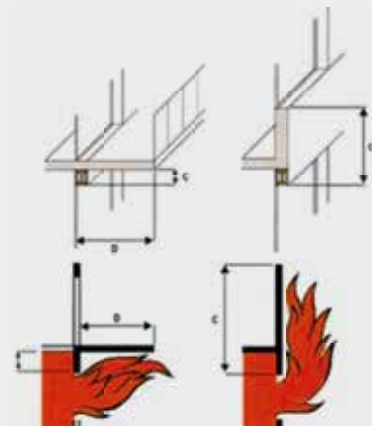
- $U_w = 1.4 \text{ W}/(\text{m}^2\text{K})$  avec  $U_g 1,0 \text{ W}/(\text{m}^2\text{K})$
- Grandes dimensions possibles pour la cloison jusqu'à L illimitée X H 3400 mm
- Jusqu'à L 1200 X H 3000 pour les vitrages

#### Finitions :

- Anodisée Qualanod
- Thermolaquée Qualicoat, Qualimarine
- Bicoloration possible

Fournisseur verrier **AGC**

La règle du C+D selon IT249

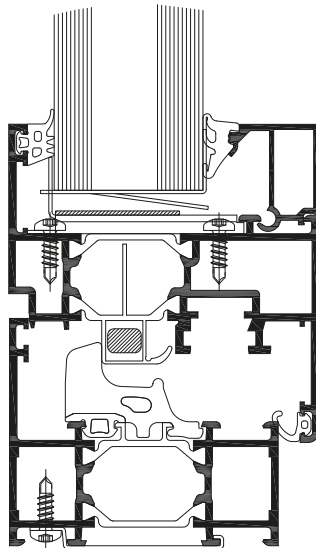


E30

Fenêtre et cloison WICLINE 65 FP

# » WICLINE 65FP Fenêtre pare-flamme EW30

L'offre de fenêtre WICLINE 65FP vient compléter la gamme protection incendie WICONA. Sa conception se base intégralement sur la série de fenêtres WICLINE 65. La fenêtre à simple battant peut être mise en œuvre seule ou intégrée dans une cloison associée pare-flamme E30 WICLINE 65FP.



### Performances techniques :

#### Principe du système :

- Profils à haute performance thermique
- PV de résistance EW30 validé au laboratoire Efectis suivant les normes EN 1634-1 et EN 13501-2
- Conformité aux classes de résistance EW30 simplement par ajout des accessoires spécifiques
- Prises de volume : jusqu'à 46 mm
- Sens du feu indifférent
- Possibilité d'intégration dans cloison associée EW30 WICLINE 65FP
- Remplissage : vitrage Pyrobelite 10 AGC monté en isolant avec contre face feuilletée et intercalaire acier/aluminium/warm-Edge

#### Isolation thermique :

Uw= 1,45 W/(m²K) avec Ug 1,0 W/(m²K)

#### Quincaillerie :

- Quincailleries : visible ou caché, OF ou OB, poignée à clé ou amovible
- Poids max. par vantail : jusqu'à 160 kg
- Dimensions max. ouvrant : L 1200 x H 1700 mm

#### Finitions :

- Anodisée Qualanod
- Thermolaquée Qualicoat, Qualimarine
- Bicoloration possible

Fournisseur verrier **AGC**

Résultats d'essais suivant la norme produits NF EN 14351-1

Perméabilité à l'air :	classe 4 (A*4)
Étanchéité à l'eau :	classe E900 (E*E900)
Résistance au vent :	classe C5/B5 (V*C5/B5)
Résistance mécanique :	classe 4
Ouvertures / fermetures répétées :	classe 3 (20000 cycles)
Capacité de résistance des dispositifs de sécurité :	réussi
Force de manœuvre :	classe 1
Gestion environnementale :	Certifié ISO 14001

### Applications



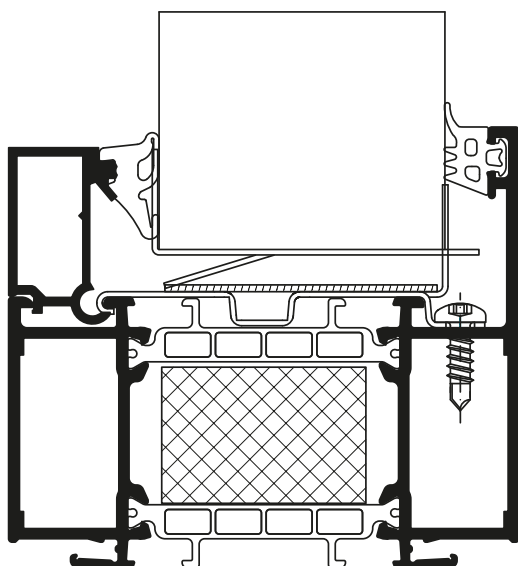
1 vantail à la française



Ensembles composés

## » WICLINE 75FP Cloison coupe-feu EI30

La gamme de cloisons WICONA s'élargit avec la nouvelle cloison coupe-feu WICLINE 75FP. Cette solution reste une solution économique, esthétique. Sa conception sur la base de la wicline75 EVO, via l'ajout d'accessoires simples et faciles de mise en oeuvre lui permet d'atteindre le classement EI30.



Résultats d'essais suivant la norme produits NF EN 14351-1

Perméabilité à l'air :	classe 4 (A*4)
Étanchéité à l'eau :	classe E900 (E*E900)
Résistance au vent :	classe C5/B5 (V*C5/B5)
Capacité de résistance des dispositifs de sécurité :	réussi
Gestion environnementale :	Certifié ISO 14001



### Performances techniques :

#### Principe du système :

- Profilés à haute performance thermique
- PV de résistance EI30 validé au laboratoire Efectis suivant les normes EN 1364-1 et EN 13501-2
- Conformité aux classes de résistance EI30 simplement par ajout d'accessoires spécifiques
- Prises de volume : jusqu'à 50 mm
- Drainage caché
- Sens du feu indifférent
- Possibilité de cloison avec jonction en ligne ou à 90°, d'intégration dans cloison légère
- Remplissage : vitrage Pyrobelite 16 (EI30) AGC simple ou monté en isolant, panneau éco isolant
- Profilé d'habillage pour dormant BTC
- Sertissage possible
- Grandes dimensions possibles jusqu'à L illimitée x H 4000 mm pour la cloison jusqu'à L 1210 x H 3000 mm pour les vitrages

#### Finitions :

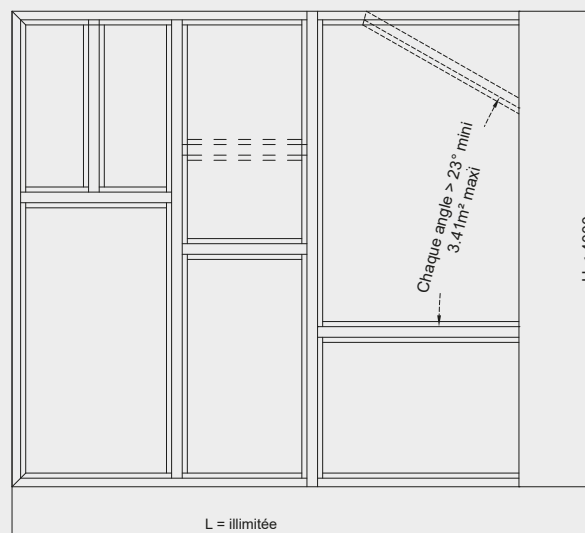
- Anodisée Qualanod
- Thermolaquée Qualicoat, Qualimarine
- Bicoloration possible

#### Performance thermique :

$U_w$  : 1.37 W/m<sup>2</sup>K pour un  $U_g$  de 1.0

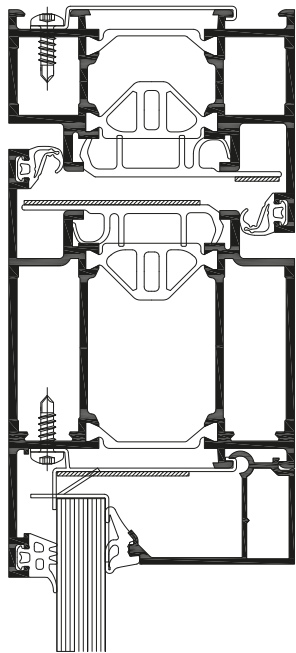
Fournisseur verrier **AGC**

### Exemple d'application



## » WICSTYLE 65FP Porte pare-flamme EW30

La porte WICSTYLE 65FP vient compléter la gamme protection incendie WICONA. WICSTYLE 65FP est une solution économique, esthétique et facile à mettre en œuvre : sa conception se base sur la porte WICSTYLE 65, avec de simples ajouts d'accessoires. La porte WICSTYLE 65FP est destinée à tous les bâtiments publics, hôpitaux, hôtels, établissements de santé, lycées, collèges, salles de spectacles et loisirs que ce soit pour le neuf ou la rénovation.



### Performances techniques :

#### Principe du système :

PV de résistance EW30 validé au laboratoire Efectis suivant les normes EN 1634-1 et EN 13501-2  
 Conformité aux classes de résistance EW30 simplement par ajout avec des accessoires spécifiques  
 Sens du feu indifférent  
 Intégration dans les cloisons associées WICLINE 65FP EW30 / WICSTYLE 77FP EI60 / WICTEC 50FP EI30  
 Remplissage : vitrages simples ou montés en isolant / vantail partiellement tôle  
 Équipement anti-panique suivant les normes EN 179, EN 1125 et NF S 61937  
 Accessibilité PMR avec ou sans seuil, ouvre-porte motorisé, possible contrôle d'accès par ventouse reliée à la SSI

#### Quincaillerie :

Poids max. par vantail : 200 kg  
 Paumelles à clamer ou en applique  
 Large choix de serrures : verrouillage mono et multipoints  
 Dimensions max. vantail :  
 L 1 100 x H 2 500 mm (simple battant)  
 ou 1 045,5 x H 2 500 mm (double battant)

#### Finitions :

Anodisée Qualanod  
 Thermolaquée Qualicoat et Qualimarine  
 Bicoloration possible

Fournisseur verrier **AGC**

### Résultats d'essais suivant la norme produits NF EN 14351-1

Perméabilité à l'air :	classe 4 (A*4)
Étanchéité à l'eau :	classe 7A (E*7A)
Résistance au vent :	classe C2 (V*C2)
Performance acoustique :	$R_w (C; C_{tr}) = 43 (-2; -5)$ dB
Résistance aux chocs :	classe 3
Résistance mécanique :	classe 3
Ouvertures / fermetures répétées :	classe 8 (1 000 000 cycles)
Capacité de résistance des dispositifs de sécurité :	classe 2
Gestion environnementale :	Certifié ISO 14001

### Applications



1 vantail  
ouverture  
intérieure



1 vantail  
ouverture  
extérieure



2 vantaux  
ouverture  
intérieure



2 vantaux  
ouverture  
extérieure

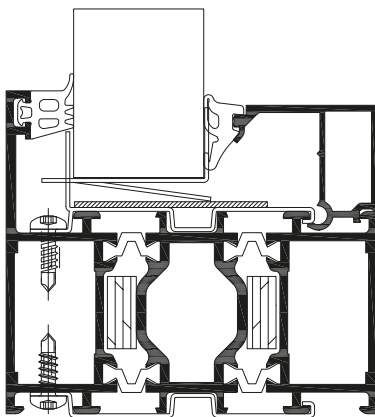


Ensemble  
composé

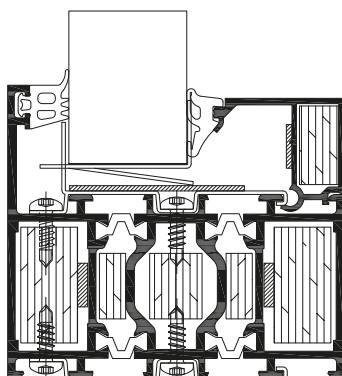


## » WICSTYLE 77FP Cloisons coupe-feu EI30 / EI60

WICONA étend son offre de cloison en aluminium coupe-feu avec la WICSTYLE 77FP EI30 et EI60. Cette cloison assure à la fois une résistance aux flammes et aux fumées ainsi qu'une isolation thermique renforcée pendant 30 et 60 minutes.



Coupe cloison WICSTYLE 77FP EI30



Coupe cloison WICSTYLE 77FP EI60



### Performances techniques Cloison WICSTYLE 77FP EI30 :

#### Principe du système :

- PV de résistance EI30 validé au laboratoire Efectis suivant les normes EN 1364-1 et EN 13501-2
- Remplissage : vitrages simples ou montés en isolant, ou panneaux pleins isolés
- Possibilité de cloison avec jonction en ligne ou à 90°, d'intégration dans cloison légère
- Prises de volume : jusqu'à 49 mm
- Sens du feu : indifférent
- Intégration possible des portes Wicstyle77FP (EW30 et EI30)
- Grandes dimensions possibles jusqu'à L illimitée x H 4788 mm pour la cloison jusqu'à L 1800 X H 3600 mm pour les vitrages

#### Fournisseurs verriers

**AGC** /  **PILKINGTON** /  **vetrotech**

### Performances techniques Cloison WICSTYLE 77FP EI60 :

#### Principe du système :

- PV de résistance au feu EI60 validé au laboratoire Efectis selon EN 1364-1 et EN 13501-2
- Remplissage : vitrages simples ou montés en isolant, ou panneaux pleins isolés Pyrostop 60-101 ou 60-201 Pilkington, Pyrobel 25 AGC, simples ou montés en isolant, ou panneaux pleins
- Intégration possible des portes WICSTYLE 65FP (EW30) & 77FP (EW30 et EI30)
- Sens du feu indifférent
- Remplissage max. : 49 mm
- Grandes dimensions possibles jusqu'à L illimitée x H 3500 mm pour la cloison jusqu'à L 1398 x H 2798 mm pour les vitrages

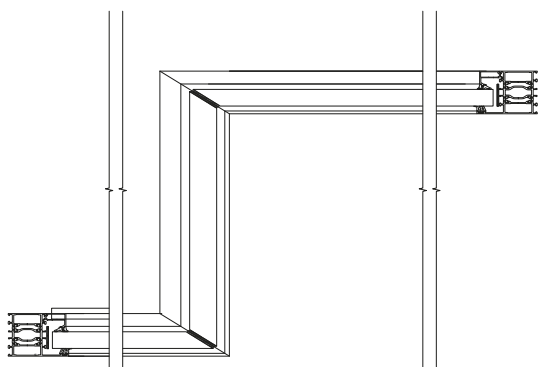
#### Finitions :

- Anodisée Qualanod
- Thermolaquée Qualicoat, Qualimarine

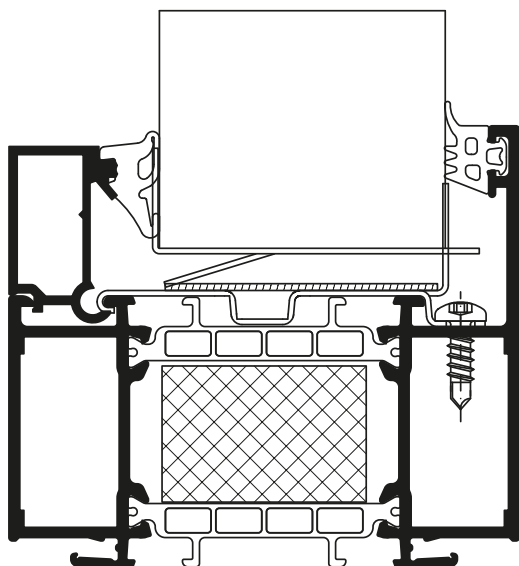
Fournisseurs verriers **AGC** /  **PILKINGTON**

» WICSTYLE 77 FP  
et WICLINE 75 FP  
cloisons coupe feu EI30  
WICSTYLE 77 FP  
cloison coupe feu EI 60,  
avec vitrages collés  
bord à bord

Si les systèmes aluminium coupe-feu WICONA offrent un confort et une sécurité maximum, une solution particulièrement esthétique est également proposée : les cloisons avec vitrages collés bord à bord.



Coupe cloison WICSTYLE 77FP EI60 vitrages collés bord à bord



Nouveauté cloison WICLINE 75 FP EI30 avec vitrages collés bord à bord



Performances techniques  
Cloisons WICSTYLE 77 FP et WICLINE 75 FP  
EI30, avec vitrages collés bord à bord :

Principe du système :

- PV de résistance EI30 validé au laboratoire Efectis, suivant les normes EN 1364-1 et EN 13501-2
- Cloison toute hauteur, collés bord à bord. Mise en œuvre en ligne ou à facettes de 0° à 180°
- Joint réduit entre vitrages jusqu'à 4 mm, disponible en blanc, gris et noir
- Possibilité jonction en ligne ou à 90°, d'intégration dans cloison légère y compris sur allège
- Grandes dimensions possibles jusqu'à L illimitée x H 3098 mm pour la cloison jusqu'à L 1680 x H 3000 mm pour les vitrages

Finitions :

- Anodisée Qualanod
- Thermolaquée Qualicoat et Qualimarine

Fournisseurs verriers **AGC** / **PILKINGTON**

Performances techniques  
Cloison WICSTYLE 77FP EI60 avec vitrages  
collés bord à bord :

Principe du système :

- PV de résistance EI60 validé au laboratoire Efectis, suivant les normes EN 1364-1 et EN 13501-2
- Cloison toute hauteur avec vitrages, collés bord à bord.
- Mise en œuvre en ligne ou à facettes de 0° à 180°
- Grandes dimensions possibles jusqu'à L illimitée x H 3248 mm pour la cloison jusqu'à L 1540 x 3000 mm pour les vitrages
- Joint réduit entre vitrages jusqu'à 4 mm, disponible en blanc, gris et noir
- Possibilité de jonction en ligne ou à 90°, d'intégration dans cloison légère y compris sur allège

Finitions :

- Anodisée Qualanod
- Thermolaquée Qualicoat et Qualimarine

Fournisseurs verriers **AGC** / **PILKINGTON**